

Monitoreo de tráfico... ¡DESATADO!



BLACK CAT II PLUS

Radar Registrador de Próxima Generación

- Registrador de Datos de Tráfico con Radar Portátil
- Configuración e Instalación Sencillas
- Datos de Volumen, Velocidad, Longitud y Espacio
- Sin Costos de Suministro Recurrentes
- Mantiene al Personal Fuera de la Carretera
- Registra Datos Bidireccionales
- Registra Dos Carriles en la Misma Dirección



JAMAR
Technologies, Inc.

Facilitar la recopilación de datos

El Black Cat II Plus Radar! Fácil de instalar, datos de tráfico precisos

El Black Cat II Plus Radar facilita la recopilación de datos precisos de manera sencilla. Simplemente colóquelo en cualquier ubicación conveniente y apúntelo hacia la carretera; el Black Cat II Plus Radar registrará con precisión el volumen, la longitud, la velocidad y la separación de hasta dos carriles de datos sin que su personal tenga que ingresar a la carretera.

- **Instalación rápida y sencilla, no se requieren tubos ni bucles**

No se requieren tubos o bucles en la carretera con este dispositivo; simplemente monte la unidad en una ubicación conveniente, apúntela hacia la carretera y comenzará a recopilar datos altamente precisos en cuestión de minutos. La naturaleza discreta de este dispositivo significa que puede grabar datos de manera encubierta sin que los conductores se den cuenta y cambien sus hábitos de manejo. La falta de necesidad de bucles, cables o tubos en la carretera también significa que no tiene costos recurrentes de suministro.

Si bien los tubos seguirán teniendo su lugar en el mundo del conteo de tráfico, tienen algunas desventajas. Con el Black Cat II Plus Radar, no tendrá que preocuparse por ningún tipo de sensores en la carretera, como bucles o tubos. Esto reduce el peligro de estar en la carretera con tráfico en movimiento y aumentará la seguridad del personal.



- **La grabación encubierta proporciona datos imparciales**

Una de las ventajas del Black Cat II Plus Radar es que es prácticamente invisible para los conductores. Dado que no hay tubos en la carretera ni otras señales evidentes de que se están recopilando datos, obtiene información imparcial sin que los conductores cambien sus hábitos de manejo.

Radar Black Cat II Plus recopilando datos de vehículos de manera encubierta sin que los conductores se den cuenta.

- **Diseño de tamaño pequeño y ligero.**

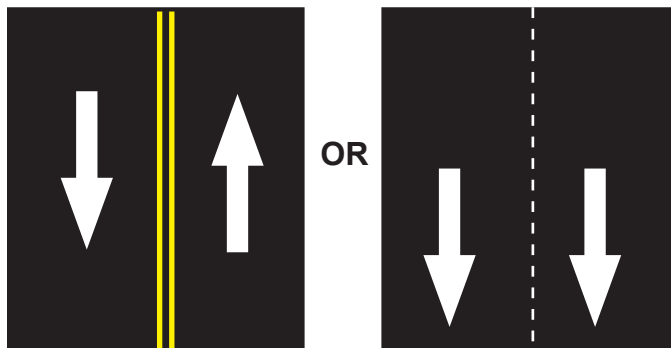
El Black Cat II Plus Radar utiliza un diseño compacto que ocupa menos de 12 pulgadas de longitud. El uso de una batería de litio de larga duración le permite recopilar más de una semana de datos manteniendo la unidad ligera y fácil de manejar.



• Detecta dos carriles de tráfico en la misma dirección

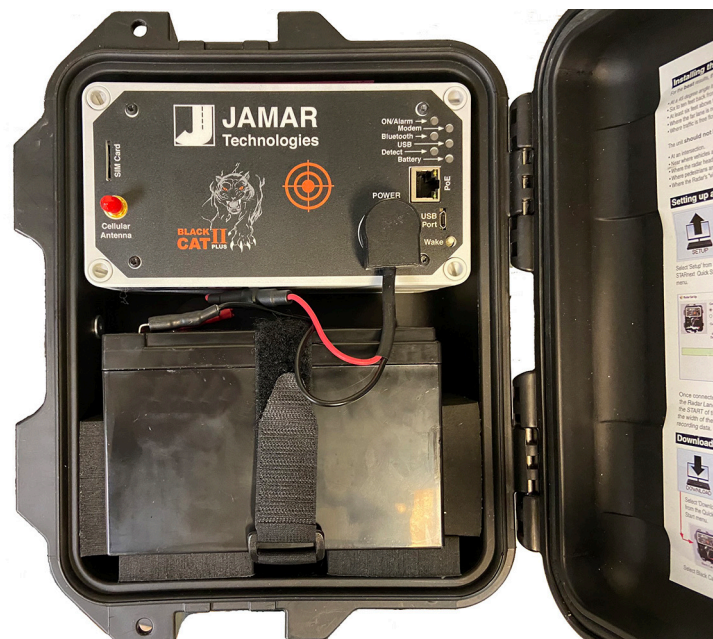
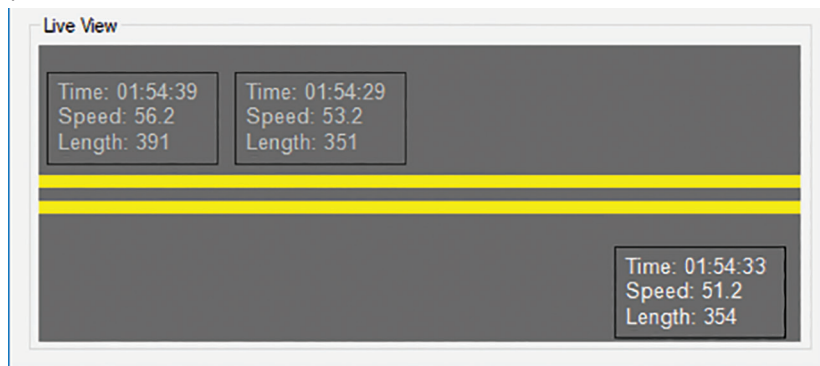
El nuevo Black Cat II Plus Radar tiene la capacidad de detectar el carril específico en el que se desplaza un vehículo. Esto permite que el Black Cat II Plus Radar registre no solo dos carriles de tráfico bidireccional, sino también dos carriles de tráfico que se desplazan en la misma dirección. Esto amplía las aplicaciones en las que el Black Cat II Plus Radar puede utilizarse en lugar de tubos en la carretera u otros sensores en la carretera, incluyendo ahora autopistas de múltiples carriles.

Por ejemplo, si tiene una autopista dividida de cuatro carriles (dos carriles en cada dirección), las unidades Black Cat II Plus Radar se pueden colocar en cada lado de la autopista y le permitirán recopilar datos de los cuatro carriles.



• Interfaz de datos y recuperación sencilla

En cualquier momento mientras se recopilan datos, puede conectarse a una computadora portátil (ya sea directamente o mediante Bluetooth inalámbrico) y monitorear la grabación de vehículos en tiempo real utilizando el software STARnext. STARnext también se puede utilizar para recuperar y procesar sus datos una vez que haya completado la recopilación de datos. Este software le permite crear sus propios formatos de informe y generar gráficos a color en 2 o 3 dimensiones. Los informes terminados también se pueden guardar en formato PDF o Excel para facilitar su acceso electrónico.



• Sin tarifas de suscripción, Soporte técnico y servicio incomparables

No hay tarifas recurrentes asociadas con este equipo. La factura que paga para comprar el equipo es la única factura que recibirá de nosotros. Un excelente soporte técnico y servicio son otra gran característica que obtiene al comprar nuestros productos, así como el Black Cat II Plus Radar. Todo el soporte técnico es gratuito. No necesita un acuerdo de mantenimiento o servicio para obtener soporte técnico tanto para el Black Cat II Plus Radar como para el software STARnext.

El soporte se puede encontrar en varias áreas y está tan cerca como su teléfono o computadora más cercana. Nuestro número gratuito 800 se puede utilizar para consultas de soporte directo y también proporcionamos los recursos de soporte en línea más extensos de la industria en www.jamartech.com. Los manuales de usuario de nuestros productos contienen instrucciones detalladas y tutoriales sobre cómo usar los mismos.

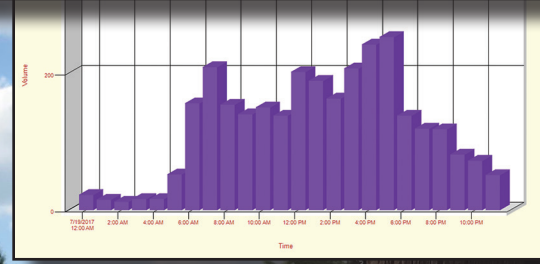
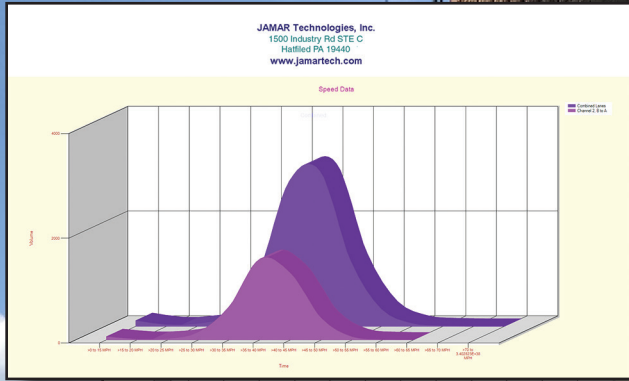


Especificaciones

- Configuración:** 2 carriles, bidireccionales o en la misma dirección
- Tamaño de Memoria:** 2GB (aprox. 200,000,000 de vehículos)
- Almacenamiento de Datos:** Hasta 256 Archivos de Datos
- Rango de Velocidad:** 7 – 130 mph (millas por hora)
- Rango del Radar:** 100 pies (30.48 metros)
- Temperatura de Operación:** -40°F (-40°C) a +158°F (+70°C)
- Exactitud en el Recuento:** 98% (ignorando la obstrucción)
- Exactitud en la Velocidad:** +/- 2% con un 95% de confianza
- Exactitud en la Longitud:** +/- 16 pulgadas o +/- 5%, lo que sea ••• mayor, con un 95% de confianza
- Software:** STARnext
- Acceso Remoto:** Módem opcional
- Acceso Inalámbrico:** Bluetooth de Baja Energía
- Batería:** 12 voltios
- Duración de la Carga de la Batería:** 7-10 días
- Opción de Alimentación:** Panel Solar opcional
- Opción de Alimentación:** Puerto Power over Ethernet (PoE)
- Peso:** 12 libras (5.44 kilogramos)
- Aprobación:** Aprobado por CE y FCC

Start Time	16-F4-18 Ft	EB	WB	Combined Total
12:00 AM	125	174	299	
01:00	86	106	192	
02:00	52	71	123	
03:00	20	30	50	
04:00	32	27	59	
05:00	65	73	138	
06:00	121	114	235	
07:00	191	172	363	
08:00	293	295	588	
09:00	366	391	757	
10:00	438	519	957	
11:00	434	602	1036	
12:00 PM	387	670	1057	
01:00	389	575	964	
02:00	369	625	994	
03:00	424	554	978	
04:00	383	534	917	
05:00	347	512	859	
06:00	396	511	907	
07:00	344	429	773	
08:00	272	373	645	
09:00	258	292	550	
10:00	159	347	506	
11:00	146	252	398	
Total	6097	7988	14085	
Percent	43.3%	56.7%		

Week Average	EB	WB
90	124	
79	86	
43	49	
21	26	
35	29	
96	96	
186	206	
384	336	
377	329	
371	411	
308	417	
332	900	



Time	16-F4-18 Ft	EB	WB	Combined Total
08:00	125	174	299	
09:00	86	106	192	
10:00	52	71	123	
11:00	20	30	50	
12:00 PM	32	27	59	
01:00	65	73	138	
02:00	121	114	235	
03:00	191	172	363	
04:00	293	295	588	
05:00	366	391	757	
06:00	438	519	957	
07:00	434	602	1036	
08:00	387	670	1057	
09:00	389	575	964	
10:00	369	625	994	
11:00	424	554	978	
12:00 AM	383	534	917	
01:00	347	512	859	
02:00	396	511	907	
03:00	344	429	773	
04:00	272	373	645	
05:00	258	292	550	
06:00	159	347	506	
07:00	146	252	398	
Total	6097	7988	14085	
Percent	43.3%	56.7%		



Informes y gráficos completos

Cuando haya terminado de ver sus datos, el software STARnext se puede utilizar para crear informes completos y gráficos que muestren desgloses detallados de los datos de tráfico.

Puede generar una variedad de informes de datos de volumen, que incluyen detalles como totales por hora con información sobre los picos, y varios informes de datos de velocidad, con varios percentiles y otros tipos de estadísticas. Los informes terminados se pueden imprimir directamente o guardar en formato Adobe PDF.

JAMAR Technologies, Inc.
1500 Industry Road, Suite C
Hatfield, PA 19440

SPEED DATA ANALYSIS

Location: Latitude: 40.263480
Longitude: -75.287132

Analysis Time Period: Start: 9/26/2018 2:02 PM, End: 10/5/2018 12:58 PM

Volume Analyzed: 35,652

Speed Limit: 35

Excessive Violations: 19%

Excess Speed: 40

High Rate of Violations: 9/26/2018 5:02 PM

High Percentage Speed: 46

MEDIUM

High Percentage Speed: 55



JAMAR
Technologies, Inc.

sales@jamartech.com • www.jamartech.com
1-800-776-0940 • 1-215-361-2244
1500 Industry Road, Suite C
Hatfield, PA, USA 19440
1.3 October 2023 - Esp